

# ПРОЕКТ ЛЕСОВОССТАНОВЛЕНИЯ

Начало-осень 2020 г.- окончание осень 2027 г.

Период лесовосстановления начало, окончание (месяц, год)

## 1. Характеристика местоположения лесного участка

Арендатор лесного участка	ООО «Кокшайский Лес»
Лесничество	Кокшайское
Участковое лесничество	Уржумское
Лесной участок	Кокшайский
№ квартала	80
№ выдела	21
Площадь лесного участка, га	0,6

## 2. Характеристика лесорастительных условий лесного участка

Тип леса	Сбр	
ТЛУ	A2	
Рельеф	волнистый	
Гидрологические условия	свежие	
Почва	Тип, механический состав, влажность	песчаная, слабоподзолистая
	Поврежденность почвы участка (степень)	-

## 3. Характеристика площадей лесного участка (нужное отметить)

Вырубка	вырубка
Гарь	-
Прогалина	-
Иные не занятые лесными насаждениями или пригодные для лесовосстановления земли	-

## 4. Характеристика вырубки

Количество пней на единице площади, тыс.шт./га	0,60
Состояние очистки от порубочных остатков и валежника	удовлетворительное
Характер и размещение оставленных деревьев и кустарников	-
Степень задернения почвы	слабая
Степень минерализации почвы, %	

## 5. Характеристика имеющегося подроста и молодняка лесных древесных пород

Состав пород		подрост отсутствует
Средний возраст, лет		
Средняя высота, м		
Количество деревьев и кустарников на единице площади лесного участка, тыс.шт/га		
Состояние лесных насаждений и их оценка	Жизнеспособность подроста	
	Категория густоты	
	Распределение по площади	

## 6. Проектируемый способ лесовосстановления – искусственное

7. Обоснование проектируемого способа лесовосстановления, главных (ой) лесных(ой) древесных (ой) пород(ы), породного состава восстанавливаемых лесов, с учетом особенностей производства работ в различных категориях защитных лесов и особо защитных участках лесов

Обоснование проектируемого способа лесовосстановления	Таблица 2 Приложение 17 Правил лесовосстановления
Обоснование главных (ой) лесных (ой) древесных (ой) пород(ы)	
Сопутствующие лесные древесные и кустарниковые породы	
Обоснование породного состава восстанавливаемых лесов	
Схема смешения древесных и кустарниковых пород (для искусственного и комбинированного лесовосстановления)	С-С-С-С

## 8. Сроки и технологии (методы) выполнения работ по лесовосстановлению

### Искусственное и комбинированное лесовосстановление:

Метод создания (посадка/ посев (месяц, год))	посадка, осень 2020 г.
Расчистка участка и подготовка участка	
Способы и сроки обработки почвы, применяемые машины и оборудование	механизированная, бороздами; трактор МТЗ-82 с плугом ПКЛ-70, осень 2020 г.
Используемый посадочный материал	сеянцы ЗКС
Посев	Используемый посевной материал
	Селекционная категория семян
	Происхождение
	Класс качества семян
	Предпосевная подготовка семян
	Норма высева, кг/га
	Размещение семян при посеве

Схема размещения посадочных (посевных) мест в ряду междурядье, м		4,0*1,1
Видовой состав культивируемых пород, ед	Главная (ые)	10 с
	Сопутствующая (ие)	
Густота посадки (посева), в т.ч. по породам, тыс.шт/га		2,27
Виды и способы ухода за лесными культурами, их кратность (агротехнический, лесоводственные уходы, дополнение и др.)	1-й год	-
	2-й год	агроуход 2-х кратный+дополнение
	3-й год	агроуход 1 кратный+дополнение(по итогам обследования)
	4-й год	агроуход 1 кратный+дополнение(по итогам обследования)
	5-й год	агроуход 1 кратный+дополнение(по итогам обследования)
	6-й год	лесоводственный уход по согласованию
	7-й год	
Технология агротехнических уходов		подавление, скашивание растительности механическим способом
Технология лесоводственных уходов		подавление, скашивание травянистой и древесной растительности механическим способом
Борьба с вредителями, болезнями леса		
Противопожарные мероприятия		опашка по периметру минполосой
Иные мероприятия (ограживание и др.)		

### Естественное лесовосстановление:

Сохранение жизнеспособного подроста и молодняка главных лесных древесных пород при проведении рубок лесных насаждений (характеристика подроста и молодняка до рубки)	Состав	-
	Средний возраст, лет	
	Средняя высота, м	
	Количество на 1 га, тыс.шт.	
Процент сохранности подроста и молодняка от количества, имеющегося до рубки		
Способ минерализации поверхности почвы		
Применяемые машины, орудия, средства		
Процент минерализации		
Источники обсеменения (порода, источник)		
Борьба с вредителями, болезнями леса		
Противопожарные мероприятия		
Иные мероприятия (ограживание и др.)		
Другие методы естественного лесовосстановления		

### 9. Требования к используемому для лесовосстановления посадочному материалу

Древесная порода	Возраст не менее, лет	Диаметр стволика у корневой шейки не менее, мм	Высота стволика не менее, см
сосна	1год	2	12

### 10. Требования к молоднякам, площади которых подлежат отнесению к землям, на которых расположены леса, для признания работ по лесовосстановлению законченными

Возраст не менее, лет	Количество деревьев главных лесных древесных пород не менее, тыс.шт на 1 га	Средняя высота деревьев главных пород не менее, м
7	2,0	1,2

### 11. Объём работ по лесовосстановлению

Площадь лесовосстановления, га	0,6
--------------------------------	-----

#### К Проекту прилагаются:

1. Карточка обследования лесного участка
2. Перечётная ведомость жизнеспособного подроста при обследовании участка лесовосстановления
3. Чертеж (схема) участка (с указанием географических координат)

#### Проект лесовосстановления составил:

« 28 » августа инженер лх *Груздева* Груздева Т.Н.  
дата должность подпись Ф.И.О

#### Проект лесовосстановления согласован:

« 28 » августа г. врио директора *Степанов* Степанов В.А.  
дата должность подпись Ф.И.О

**Карточка  
обследования участка № 7 / 2020 год  
при выборе способа и технологии лесовосстановления**

1. Лесничество Кокшайское
2. Участковое лесничество Уржумское
3. Лесной участок Кокшайский
4. Номер квартала 80
5. Номер выдела 21
6. Площадь 0,6 га
7. Категория площади лесовосстановления: вырубка 2020 г.  
вырубка, гарь, иная (год, месяц)
8. Исходный породный состав участка лесовосстановления: 8б1с1е+ос,д

**9. Условия для работы техники:**

- 9.1. Количество пней, шт./га: - 600, ср. диаметр 20 см
- 9.2. Захламленность, м<sup>3</sup>/га отсутствует  
отсутствует – менее 5 м<sup>3</sup>/га, слабая - 5-20 м<sup>3</sup>/га, средняя – 20-50 м<sup>3</sup>/га, сильная >50 м<sup>3</sup>/га
- 9.3. Доступность для работы техники : доступно

**10. Характеристика природно-климатических и лесорастительных условий лесного участка**

- 10.1. Лесорастительная зона: хвойно-широколиственные леса;
- 10.2. Лесной район: хвойно-широколиственные (смешанные) леса европейской части РФ;
- 10.3. Целевое назначение лесов: эксплуатационные леса
- 10.4. Почва: песчаная слабоподзолистая, свежая;  
тип, степень увлажнения, механический состав
- 10.5. Тип леса (тип вырубки, тип лесорастительных условий) рубка, СбрА2
- 10.6. Степень задернения почвы: слабая;

**11. Характеристика подроста главных (целевых) пород (перечетная ведомость прилагается):**

- 11.1. Средняя высота подроста м, 11.2. Средний возраст подроста,
- 11.3. Количество, всего - тыс.шт./га, в том числе по породам:  
- тыс.шт/га, - т.шт/га
- 11.4. Категория густоты: - 11.5. Распределение по площади:  
редкий, средний, густой равномерно, неравномерное, групповое
- 11.6. Жизнеспособность подроста  
жизнеспособный, нежизнеспособный

**12. Характеристика возобновления мягколиственных пород:**

- 12.1. Порода: -, 12.2. Количество: тыс. шт./га, 12.3. Средняя высота м
- 12.1. Порода:, 12.2. Количество: тыс. шт./га, 12.3. Средняя высота м,

**13. Источники обсеменения:**

порода, источник: одиночные (шт./га), куртины, полосы, стены леса

**14. Характеристика санитарного состояния:** удовлетворительное, заселенность и болезни не выявлены;

заселенность вредными организмами, болезни леса

**15. Предложения для разработки Проекта лесовосстановления:**

**15.1. Способы лесовосстановления: искусственный**

естественный, искусственный, комбинированный

**15.2. Главные (целевые) породы: сосна**

**15.3. Срок лесовосстановления:** (таблица 1 Приложения 17 Правил ЛВ), осень 2020 г. – осень 2027 г.

начало, окончание (месяц, год)

**16. Необходимость проведения предварительных и сопутствующих мероприятий:**

**16.1. Очистка вырубки, гари : - 17.2. Санитарные: -**

**16.3. Противопожарные : соблюдение правил пожарной безопасности;**

**16.4. Иные предложения**

Исполнитель (и) инженер Груздева Груздева Т.Н. «28» августа 2020 г.  
Должность подпись ФИО дата

Перечетная ведомость

жизнеспособного подроста при обследовании участка № 7 2020 года лесовосстановления

Лесничество Кокшайское

Участковое лесничество Уржумское

Лесной участок

Кокшайский

Номер квартала

80 Номер выдела 21

Площадь

0.6 га

площадь уч.п. 10м2

10\*30=

0.03

0.03

подрост мелкий-до 0.5м средний-0.51-1.5м крупный- свыше 1.5м

№ пр.пл. (Неучетных площадок)	Распределение подроста по высоте								Итого на 1га	средняя высота, м	средн. возраст, лет
	итого				итого						
	мелкий	средний	крупный	итого	мелкий	средний	крупный	итого			
1	2	3	4		1	2	3				
1											
2											
3											
4											
5											
6											
7											
8											
9											
10											
11											
12											
13											
14											
15											
16											
17											
18											
19											
20											
21											
22											
23											
24											
25											
26											
27											
28											
29											
30											
итого по п.п.1	0	0	0	0	0	0	0	0			
Всего по участку подроста сопутствующих пород											
Кoeff.перевоса					0.5	0.8	1				
С учетом коэфф.											
Итого в пересчете на крупный подрост сопутствующих пород,шт.											
Итого в пересчете на крупный подрост сопутствующих пород,тыс.шт. на 1 га											
								0.000			
Всего по участку подроста главных(целевых)пород											
	0	0	0	0	0	0	0	0			
Кoeff.перевоса	0.5	0.8	1		0.5	0.8	1				
С учетом коэфф	0	0	0	0	0	0	0	0			
Итого в пересчете на крупный подрост главных (целевых) пород,шт.											
				0							
Итого в пересчете на крупный подрост главных (целевых) пород,тыс.шт. на 1 га-											
Итого				0.00				0.00	0.00		

Анализ результатов обследования:

жизнеспособный подрост главной (целевой) породы - в количестве на 1 га - тыс. шт.-подрост отсутствует  
рекомендуется провести искусственное лесовосстановление

# ЧЕРТЕЖ УЧАСТКА

## под искусственное лесовосстановление

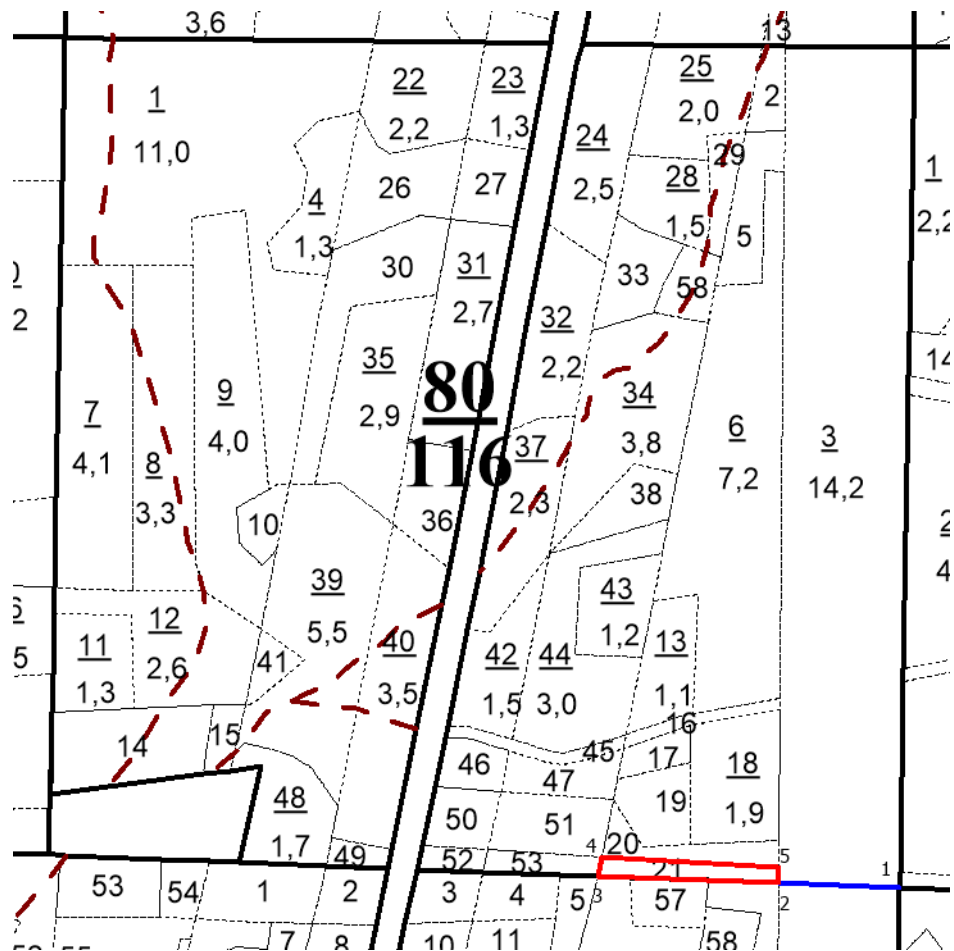
(способ лесовосстановления)

### Лесные культуры

(метод лесовосстановления)

Субъект Российской Федерации	Республика Марий Эл
Муниципальное образование	Звениговский район
Лесничество	Кокшайское
Участковое лесничество	Уржумское
Лесной участок, № квартала, № выдела	Кокшайский, квартал 80, выдел 21
Площадь участка, га	0,6
Условные обозначения:	Границы лесного участка
Особые отметки:	

Масштаб 1: 10 000



Геоданные:

Каталог координат  
(система координат: МСК-12)

Номера характерных точек	Направление румбы (азимуты) линий, °	Длина линий, метры
1-2	ЮЗ : 82:00	155,00

№№ точек	X	Y

Номера характерных точек	Направление румбы (азимуты) линий, °	Длина линий, метры
2-3	ЮЗ : 82:00	239,0
3-4	СВ : 04:00	26,0
4-5	СВ : 83:00	232,0
5-2	ЮВ : 12:00	22,0

№№ точек	<u>X</u>	<u>Y</u>
2-3	315978,11	1266002,36
3-4	315995,94	1265765,53
4-5	316021,79	1265771,71
5-2	315999,35	1266003,33